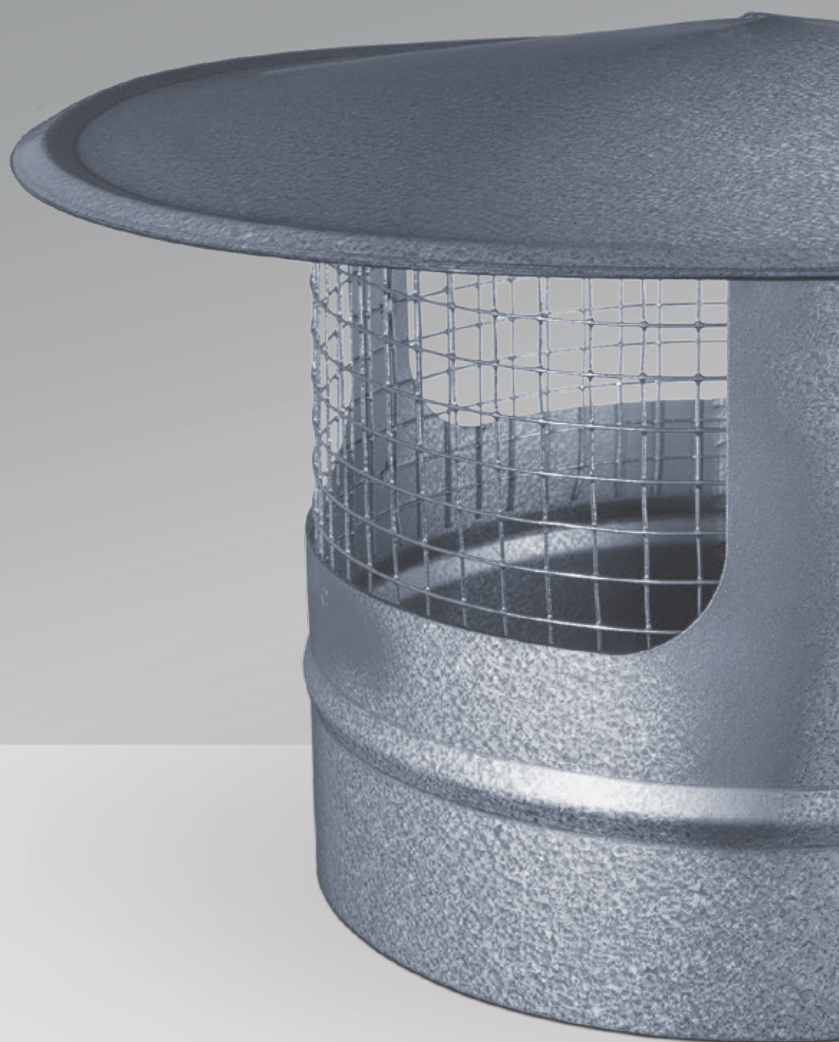


EKOVENT®

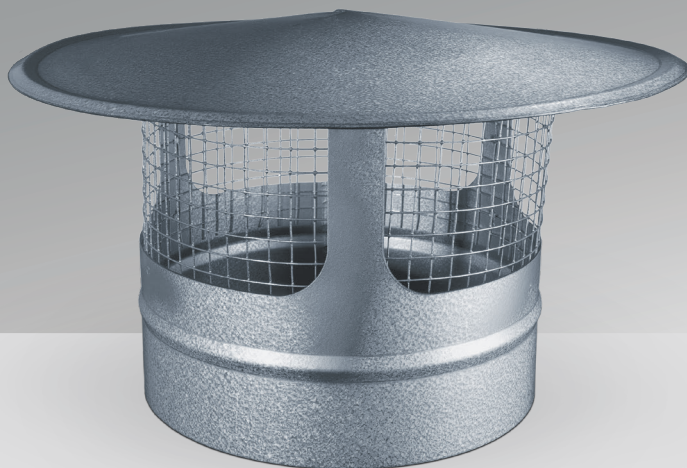


EKO-HRK

Avluftshuv

AVLUFTSHUV

EKO-HRK



Beskrivning

Avluftshuv EKO-HRK är avsedd att användas för avluft i komfort- och industrianläggningar. Huvuven monterar utanpå nippel.

Utförande

Takhuv EKO-HRK består av kupol, mantel och smådjurssäkert trådnät. Huvuven tillverkas normalt i ZinkMagnesium Zm120 (C4) men även i aluminium, koppar, rostfritt, ZinkMagnesium ZM310 (C5) och lackerat utförande. För anpassning till Takgenomföring EKO-T kan huvuven kompletteras med bottenplatta med infästningsram.

Storlekar

Takhuv EKO-HRK tillverkas i 9 standardstorlekar. Andra dimensioner tillverkas på begäran.

Underhåll

Vi förordar ett förebyggande underhåll av huvuven för bästa funktion. Kontrollera en gång per år och rengör vid behov.

Tillbehör

Bottenplatta med infästningsram.

Takgenomföring EKO-T eller EKO-TR.

Så här beställer du EKO-HRK

Avluftshuv EKO-HRK-A-B-C-D

A – Storlek

Enligt tabell

B – Material

1 = ZinkMagnesium ZM120 (C4)

3 = Koppar

4 = Rostfritt EN 1.4404

5 = ZinkMagnesium ZM310 (C5)

C – Ytbehandling

1 = Obehandlad

2 = Lackerad (ange RAL-kulör)

D – Tillbehör

1 = Utan tillbehör

2 = Bottenplatta med infästningsram

3 = Takgenomföring EKO-T

4 = Takgenomföring EKO-TR

Exempel: Avluftshuv EKO-HRK-12-1-1-1

Beskrivningsexempel enligt VVS&Kyl AMA 16

QMF.2 Avluftsdon med huv

AH1 Fabrikat EKOVENT AB, typ EKO-HRK tillverkad av ZinkMagnesium ZM120 i korrosivitetsklass C4
Storlek 12
Ytbehandlas RAL-Kulör

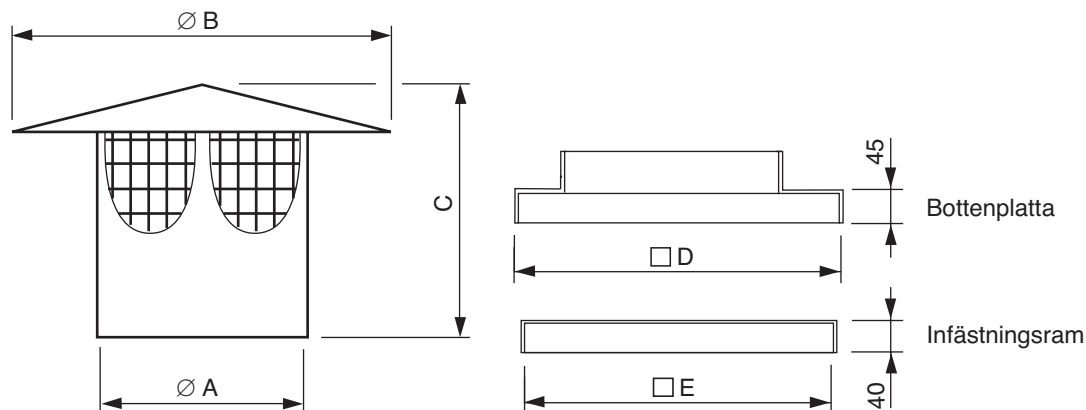
Tillbehör:

Bottenplatta med infästningsram

Takgenomföring EKO-T eller EKO-TR

Tekniska data

Måttdata



Standardstorlekar och val av Takgenomföring EKO-T, TR

EKO-HRK	$\varnothing A$	$\varnothing B$	C	$\square D$	$\square E$	Välj EKO-T	Välj EKO-TR	Vikt (kg)
10	100	200	170	380	355	3	10	0,5
12	125	230	170	380	355	3	12	0,5
16	160	260	170	380	355	3	16	0,7
20	200	300	180	380	355	3	20	0,9
25	250	400	200	480	455	4	25	1,3
31	315	460	220	580	555	5	31	2,0
40	400	640	240	580	555	5	-	2,5
50	500	800	250	680	655	6	-	3,5
63	630	1000	300	680	855	8	-	5,0

Dimensioneringsdiagram

