



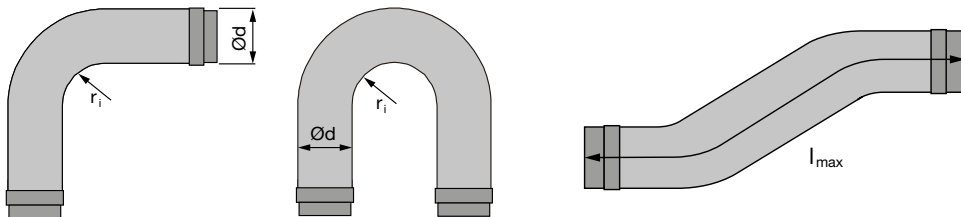
# Lindab **Flexibel kanal**

## **DRATU, DRATMF, DRATMFU**

Monteringsanvisning

# Egenskaper

Kanalerna är tillgängliga i tre längder 500, 1000 and 1500 mm.  $r_i$  visar minimum innerradie.  $l_{max}$  mäts alltid på kanalens centerlinje.



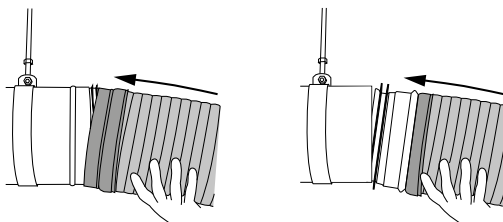
Ød nom	DRATU	DRATMF	DRATMFU	$l_{max}$ mm	$r_i$ mm
	$l_{min}$ mm	$l_{min}$ mm	$l_{min}$ mm		
80	170	250	210	500	48
	270	350	310	1000	
	460	550	500	1500	
100	170	250	210	500	60
	270	350	310	1000	
	460	550	500	1500	
125	170	250	210	500	75
	270	350	310	1000	
	460	550	500	1500	
160	170	250	210	500	96
	270	350	310	1000	
	460	550	500	1500	
200	170	250	210	500	160
	270	350	310	1000	
	460	550	500	1500	
250	180	280	220	500	200
	280	380	320	1000	
	460	550	500	1500	
315	180	280	220	500	250
	320	420	360	1000	
	460	550	500	1500	

# Rengöring

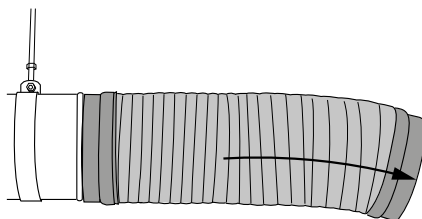
Den flexibla kanalen ska avlägsnas vid inspektion eller rengöring. Rengöringen ska inte göras på mekanisk väg. Lindab rekommenderar att den rengörs med en svamp med ljummet vatten och ett mildt rengöringsmedel eller att kanalen byts ut när det behövs.

# Montering

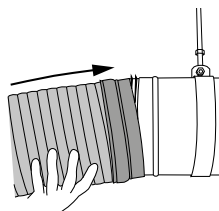
1. Fäst den flexibla kanalen i en kanal eller detalj.



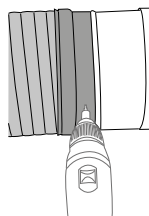
2. Dra ut kanalen.



3. Fäst kanalen t.ex. i ett don.



4. Fäst kanalen med skruvar eller nitar.





# Good Thinking

**För oss på Lindab** är goda tankar en filosofi som leder oss i allting vi gör. Vi har gjort det till vår uppgift att skapa ett hälsosamt inneklimat – och att förenkla byggandet av hållbara hus. Vi gör det genom att designa innovativa produkter och lösningar som är enkla att använda, såväl som att erbjuda effektiv tillgänglighet och logistik. Vi arbetar också för att minska vår klimatpåverkan. Det gör vi genom att utveckla metoder som gör att vi kan producera lösningar med minsta möjliga energiförbrukning. Vi använder stål i våra produkter. Stål är ett av få material som går att återvinna ett oändligt antal gånger utan att förlora sina egenskaper. Det innebär mindre koldioxidutsläpp och mindre energiförbrukning.

**Vi förenklar byggandet**