

# Plattjärnsfläns

FL



## Beskrivning

Kraftig fläns tillverkad i plattjärn som sedan varmförzinkats. Den passar utvändigt på såväl spiralfalsade som längsfalsade kanaler. Ovala bulthål underlättar monteringen.

Vid beställning av flänsar i större antal kan även andra dimensioner och annan håldelning tillverkas.

För att på ett enkelt och smidigt sätt uppnå högre täthet i flänsförbandet, applicera tätningslist RJSM 12x4 på rörets eller detaljens flänskant. Se separat katalogsida för RJSM.

## FL 4404

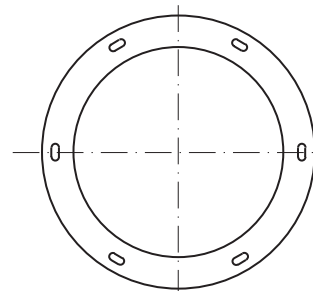
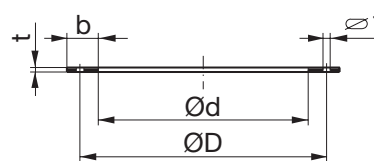
Kraftig fläns i rostfritt 4404. Den passar utvändigt på såväl spiralfalsade som längsfalsade kanaler. Runda bulthål underlättar montering.



## Beställningsexempel

Produkt	FL	200	GALV
Dimension $\varnothing d$			
Material			

## Dimensioner



Montera tätningslist RJSM på rörets eller detaljens flänskant.

# Plattjärnsfläns

FL

## Dimensioner

### FL GALV

Ød			ØD		f [mm]	Bult enligt DIN 601			b × t [mm]	m kg
nom [mm]	verklig [mm]	tolerans [mm]	verklig [mm]	tolerans [mm]		antal st	dim	L [mm]		
80	82,5		108		7,0 × 16	4	M6	16	25 × 3	0,18
100	102	+1,0	129							0,22
112	114	-0,0	141							0,25
125	127		155							0,30
140	142		176	±1,0	7,0 × 16	6	M6	20	30 × 4	0,49
150	152		184							0,52
160	162		194							0,55
180	182		213							0,60
200	203		235							0,70
224	227		259							0,74
250	253	+1,5	286							0,81
280	283	-0,0	322	±1,5	9,5 × 20	8	M8	20	35 × 5	1,31
300	303		341							1,40
315	319,5		356							1,47
355	359,5		395							1,63
400	404,5		438		12	16	M10	25	40 × 5	1,80
450	454,5		487							2,02
500	505		541							2,35
560	565,5		605		11,5 × 24	24	M10	25	50 × 6	2,81
600	605,5		644							3,00
630	635,5		674							3,15
710	716		751							3,54
800	806,5	+2,0	850		±1,5	11,5 × 24	32	M10	25	50 × 6
900	907		951	4,39						
1000	1007,5		1052	4,89						
1120	1128		1174	8,36						
1250	1258		1311	9,32						
1400	1410		1465	10,4						
1500	1510		1565	11,1						
1600	1610	-0,0	1665	11,8						

# Plattjärnsfläns

FL

## Dimensioner

FL 4404

Ød			ØD		b × t [mm]	Øf ±0,5	Bult enligt DIN 601			m kg	
nom [mm]	verklig [mm]	tolerans [mm]	verklig [mm]	tolerans [mm]			antal st	dim	L [mm]		
100	102	+1,0	129	±1,0	25 × 5	Ø7	4	M6	16	0,39	
125	127	-0,0	155							0,46	
140	142	+1,5 -0,0	176		30 × 5		6			0,63	
150	152		184								0,67
160	162		194								0,70
180	182		213								0,78
200	203		235								0,85
224	227		259	0,94							
250	253		286	1,04							
280	283	+1,5 -0,0	322	35 × 5	Ø9,5	8	M8	20	1,36		
300	303		341						1,45		
315	319,5		356						1,51		
355	359,5		395						1,68		
400	404,5		438						1,88		
450	454,5		487						2,09		
500	505		541						2,31		
560	565,5	+2,0 -0,0	605	40 × 6	Ø11,5	16	M10	20	3,55		
600	605,5		644						3,79		
630	635,5		674						3,96		
710	716		751						4,44		
800	806,5		850						4,97		
900	907		951						5,56		
1000	1007,5		1052						6,15		
1120	1128	+2,0 -0,0	1174	50 × 6	Ø11,5	24	M10	25	8,65		
1250	1258		1311						9,61		