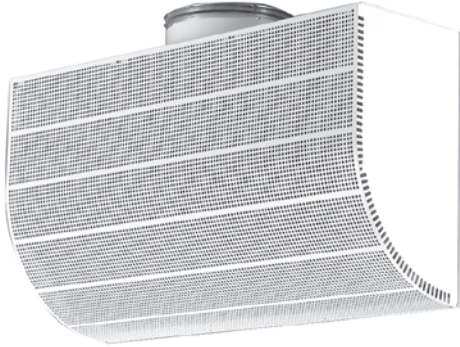


Perforerat don

CBAV



Beskrivning

CBAV är ett lågimpulsdon för takmontering, mot vägg eller list. Donet lämpar sig för inblåsning av ersättningsluft i laboratorier, storkök och liknande. Donet har ställbara dysor bakom den perforerade frontplattan, vilket gör att spridningsmönstret kan anpassas till rådande förhållanden.

Underhåll

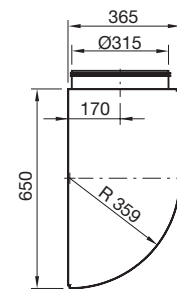
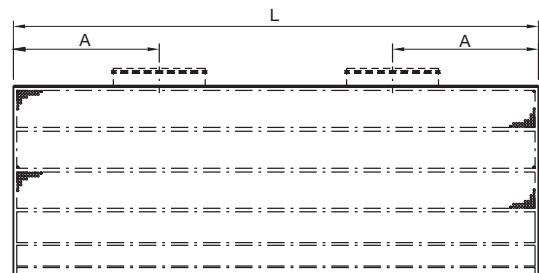
Frontplatta och dysor kan lossas från donet, så att dysorna kan rengöras. De synliga delarna av donet kan torkas av med en fuktig trasa.

Beställningsexempel

Produkt	CBAV	bbbb
Typ		
Storlek	1200 1800	

Dimensioner

L	A	ØD	Antal
Storlek	mm	mm	anslutningar
1200	600	315	1
1800	500	315	2



Material och ytbehandling

Don:	Galvaniserat stål
Dysor:	Svart ABS-plast
Standardytb.:	Pulverlackering
Standardfärg:	RAL 9003, glans 30

Donet kan levereras i andra färger. Kontakta Lindabs försäljningsavdelning för mer information.

Perforerat don

CBAV

Tekniska data

Tilluft
CBAV

