

Lindab **Plexus**

Snabbguide installation



Snabbguide installation

Plexus

Symboler



Varmt vatten



Handdragning



Kallt vatten



Tung last – 2 personer krävs – vi rekommenderar att lyftutrustning används vid montering.

Verktyg



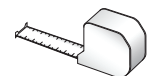
Kniv



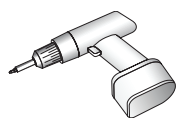
Handskar



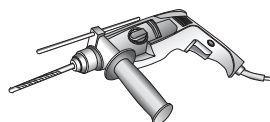
Skyddsskor



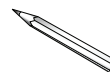
Måttband



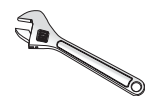
Borrmaskin



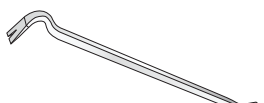
Slagbormaskin



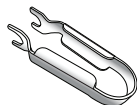
Penna



Skiftnyckel



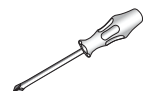
Kofot



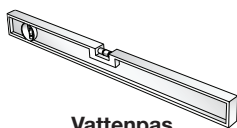
Tectiteverktyg 12mm
(Beställningsnr.: 884087)



Tectiteverktyg - litet 12mm
(Order no: 646881)



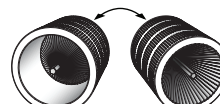
Skruvmejsel



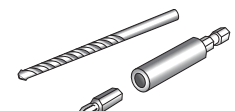
Vattenpas



Lindab PC410
(Beställningsnr.: 103344)



Avgradningsverktyg



Bits och borrar



Dammsugare

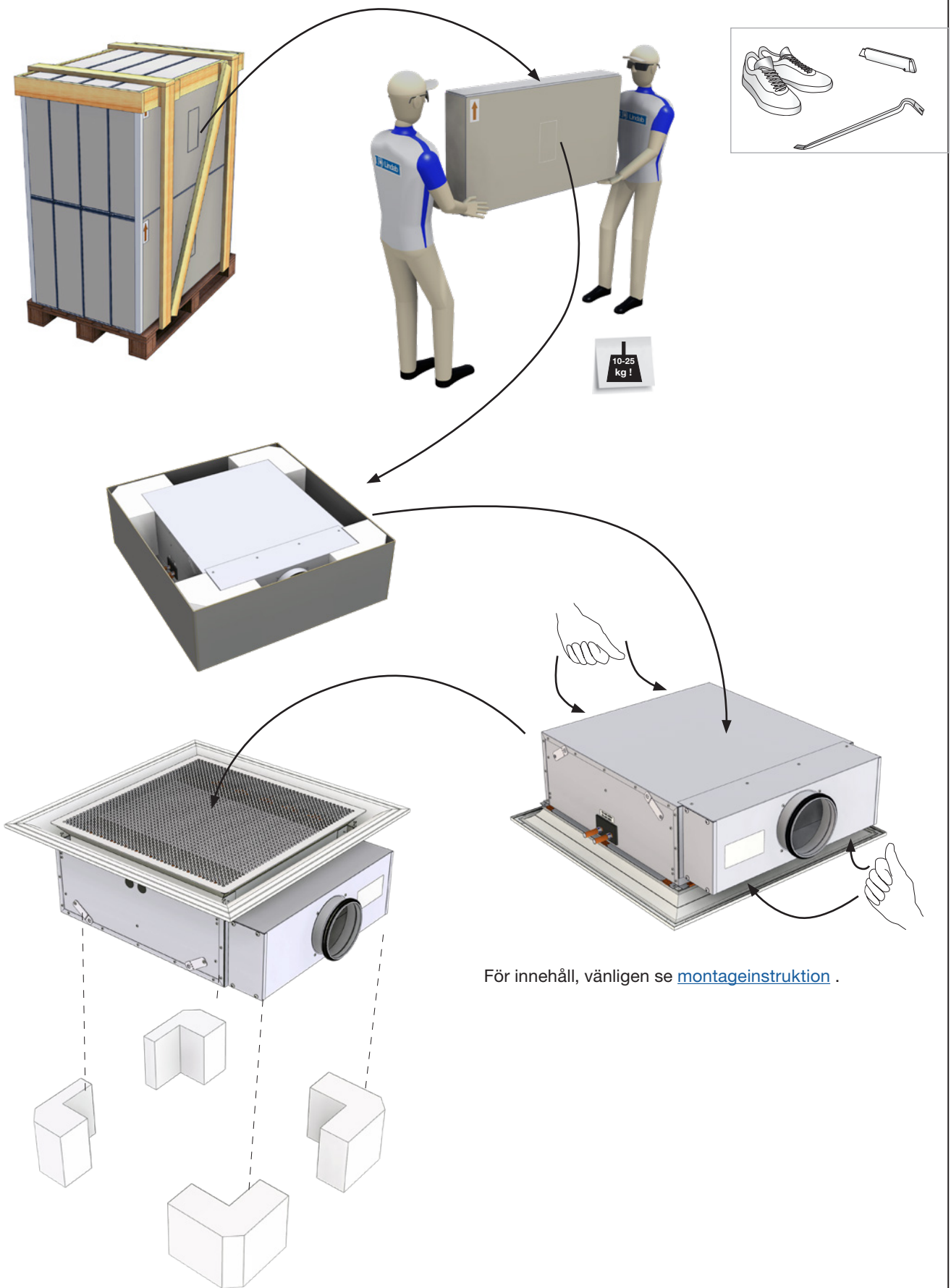


Dammvipps

Snabbguide installation

Plexus

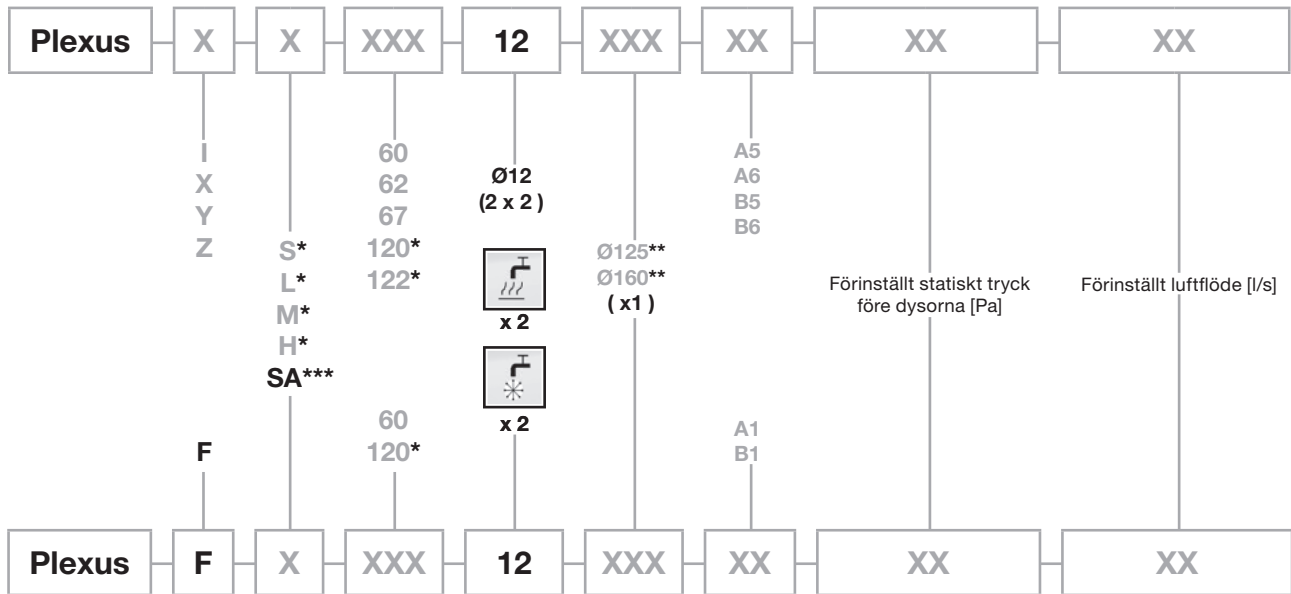
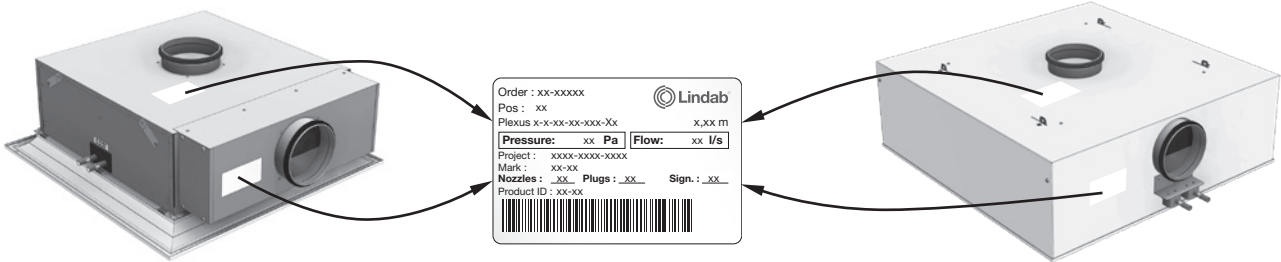
Packning och upppackning



Snabbguide installation

Plexus

Produktmärkning



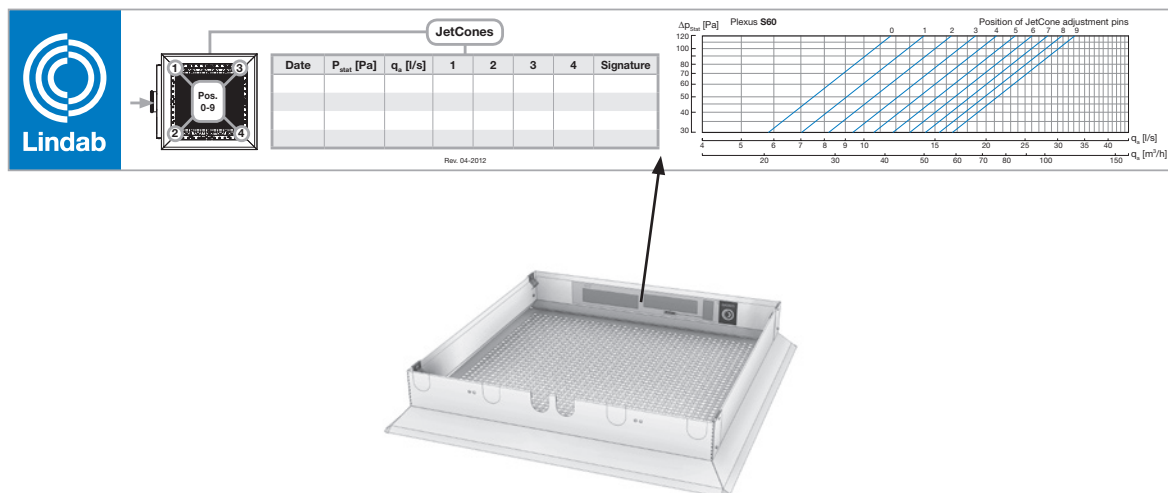
* 120 och 122 är endast tillgängliga när S-konfiguration har valts. Konfigurationerna L, M och H är endast tillgängliga i version 60, 62 och 67.

**ØH (sidoluftanslutning (A)) = endast 125.

**ØV (övre luftanslutning (B)) = 125 endast för S-konfiguration. ØV = 160 endast för konfigurationerna L, M och H. (Se även dimensionstabell 3.2. i [monteringsanvisning](#)).

***Typ SA (integrerad stålram) är endast tillgänglig för version ISA-60 och 120, (för T24/T15 undertak 600, taktyp 1).

Produktmärkning



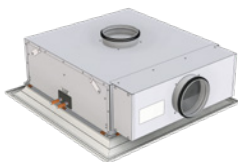
Snabbguide installation

Plexus

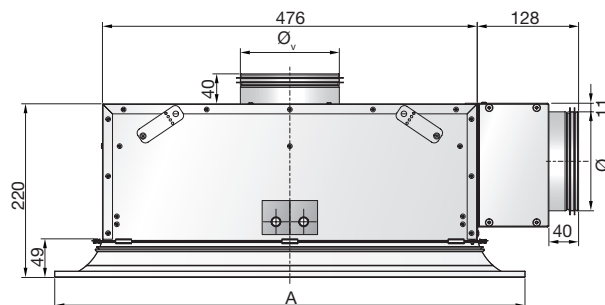
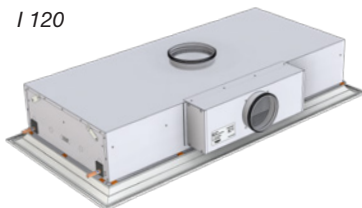
Dimensioner

Plexus I, (X, U, Y, Z)

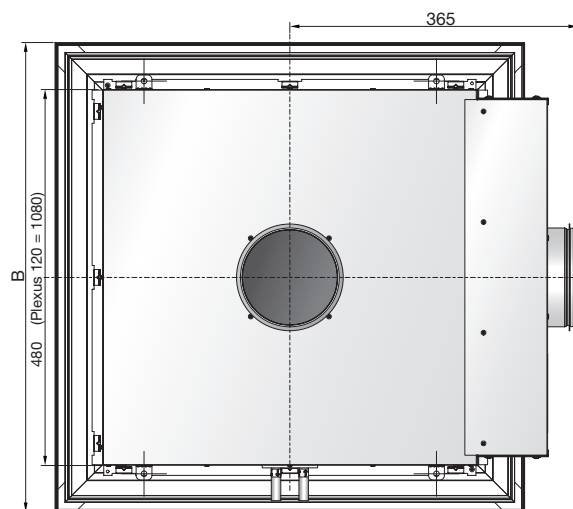
I 60



I 120



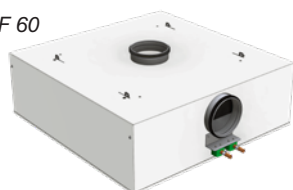
	A mm	B mm	Ø _H mm	Ø _V mm	
I (S/SA, L, M, H) 60	594	594	125	125/160	1, 2, 3, 8
X (S, L, M, H) 60	599	599	125	125/160	4, 5, 6, 7, 14
U (S, L, M, H) 60	599	599	125	125/160	USA 2' x 2'
Y (S, L, M, H) 60	575	575	125	125/160	9, 11
Z (S, L, M, H) 60	584	584	125	125/160	10
I (S, L, M, H) 62	619	619	125	125/160	21
I (S, L, M, H) 67	669	669	125	125/160	31, 32
I S/SA 120	594	1194	125	160	1, 2, 3, 8
X S 120	599	1199	125	160	4, 5, 6, 7, 14
Y S 120	575	1174	125	160	9, 11
Z S 120	584	1183	125	160	10
U S 120	599	1209	125	160	USA 2' x 2'
I S 122	619	1244	125	160	21



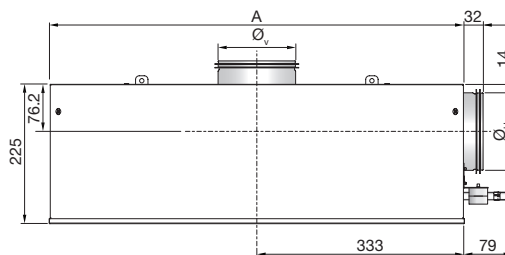
! Plexus (I, X, Y, Z) - (S) => Ø_V = 125 Plexus (I, X, U, Y, Z) - (L, M, H) => Ø_V = 160

Plexus F

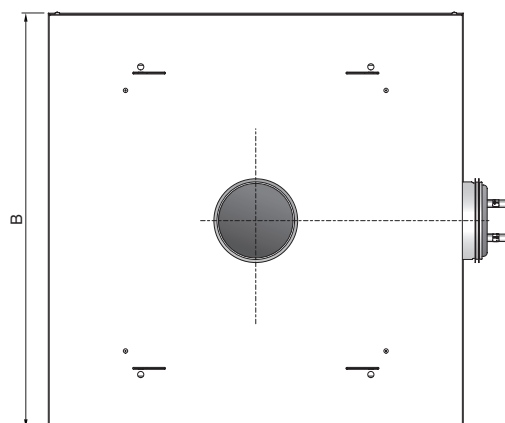
F 60



F 120



	A mm	B mm	Ø _H mm	Ø _V mm
F (S, L, M, H) 60	669	669	125	125/160
F S 120	669	1269	125	160



! Plexus (F) - (S) => Ø_V = 125 Plexus (F) - (L, M, H) => Ø_V = 160

Snabbguide installation

Plexus

Materialdata

Typ	Plexus I 60	Plexus I 120		Plexus F 60	Plexus F 120	
	Värme/kyla	Värme/kyla		Värme/kyla	Värme/kyla	
Torrsvikt, kg	11,6	18,6	20	17,2	28,9	30,3
Vatteninnehåll, kyla, (4-rör) l	1,0	1,3		1,0	1,3	
Vatteninnehåll, värme, (4-rör) l	0,2	0,4		0,2	0,4	
Vatteninnehåll, (2-rör), l	1,2	1,3		1,2	1,3	
Kopparrör, kvalitet	SS-EN-12735-2-CU-DHP					
Tryckklass	PN10					

Miljövarudeklaration

Följ länkarna nedan:

- [Byggvarudeklaration](#)
- [Försäkran om överensstämmelse.](#)
- [Eurovent certifikat](#)

Tryckklass

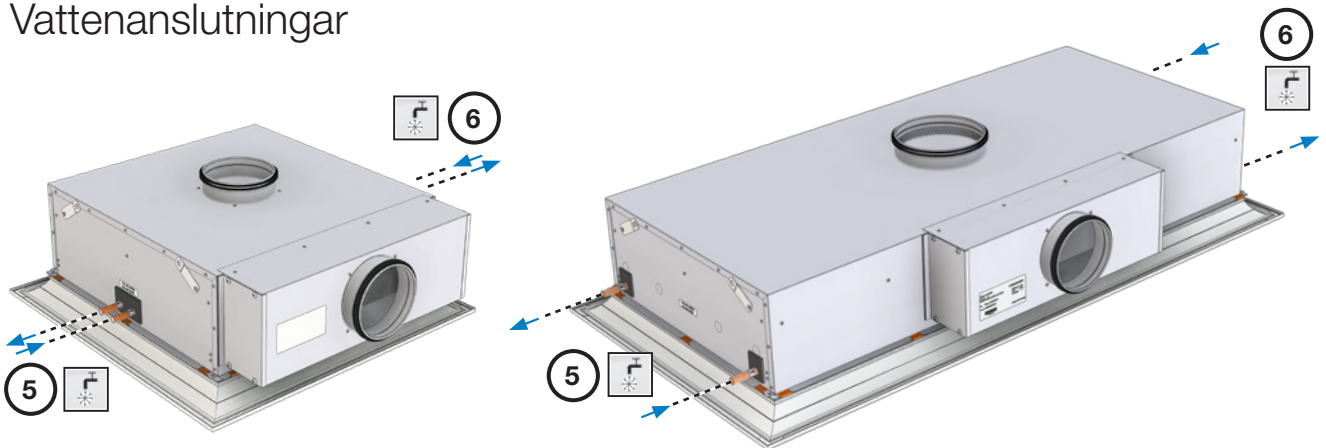
Samtliga produkter i Lindabs sortiment för vattenburen värme/kyla, produceras enligt tryckklass PN10 enligt EN 1333: 2006.

Detta betyder att arbetstrycket för produkterna vid en vattentemperatur på 20°C inte får överstiga 10 bar.

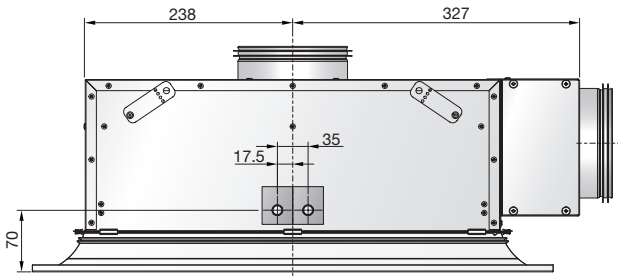
Snabbguide installation

Plexus

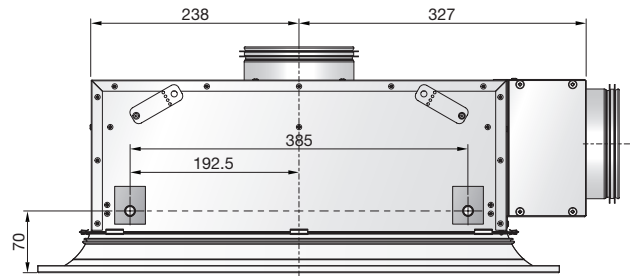
Vattenanslutningar



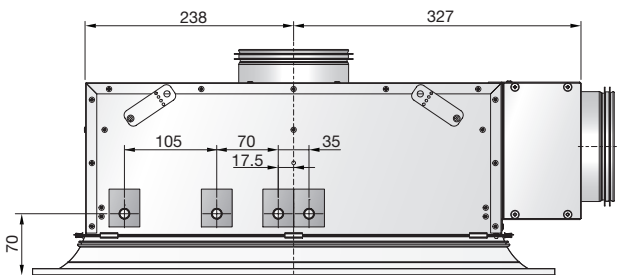
Plexus 60: I, (X, U, Y, Z).
Kyla eller värme (Standard)



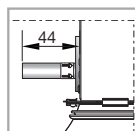
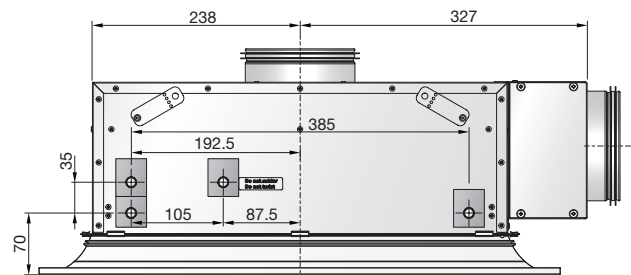
Plexus 120: I, (X, U, Y, Z).
Kyla eller värme (Standard)



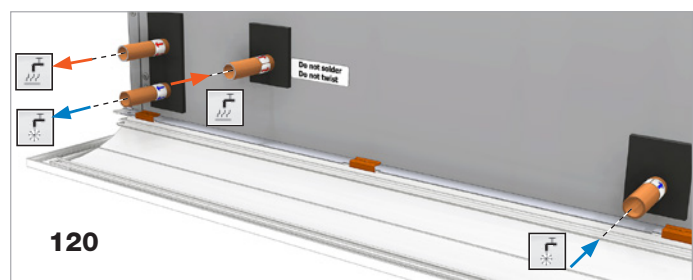
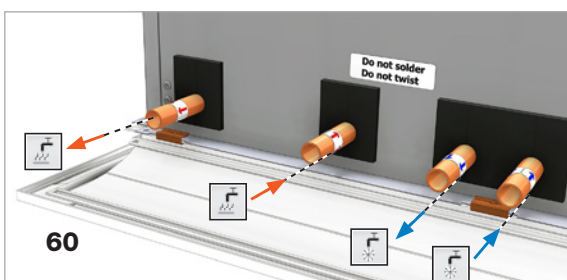
Plexus 60: I, (X, U, Y, Z)
Kyla och värme



Plexus 120: I, (X, U, Y, Z)
Kyla och värme.



Plexus 60/120: I, (X, U, Y, Z). Kyla och värme. Inlopp /utlopp

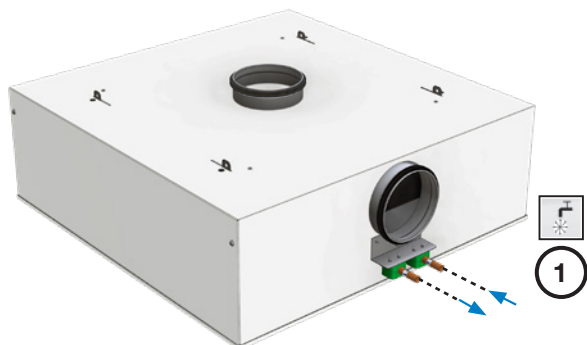


Snabbguide installation

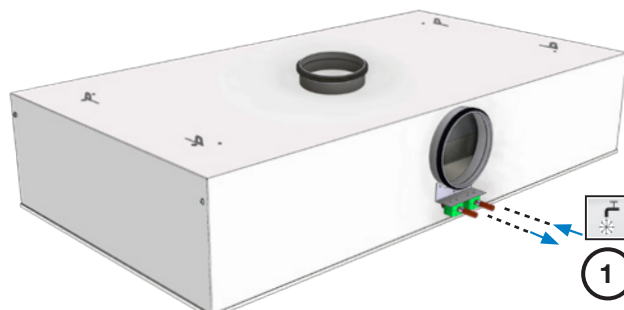
Plexus

Vattenanslutningar

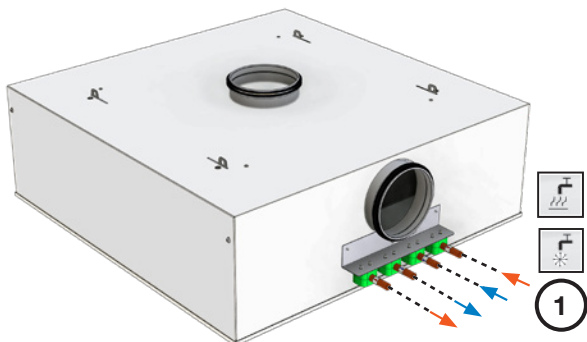
Plexus F 60: Kyla eller värme (Standard)



Plexus F 120: Kyla eller värme (Standard)



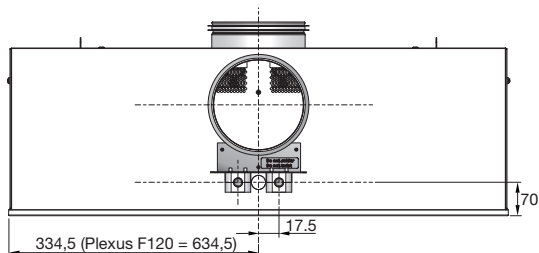
Plexus F 60: Kyla och värme



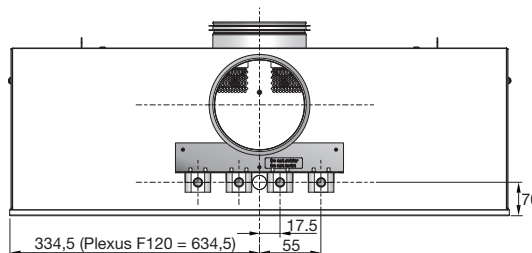
Plexus F 120: Kyla och värme



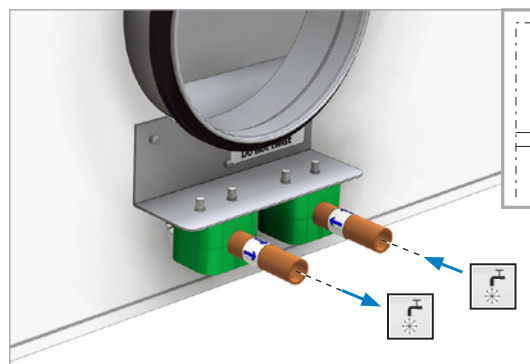
Plexus F 60/120: Kyla eller värme (standard)



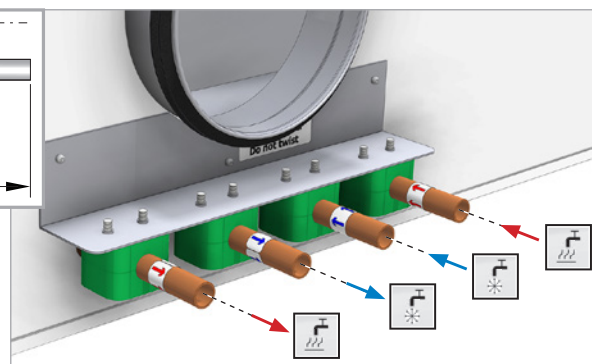
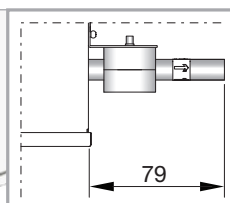
Plexus F 60/120: Kyla och värme



Plexus F 60/120: Kyla eller värme (standard)



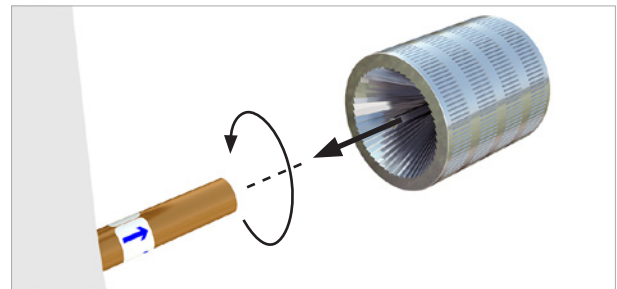
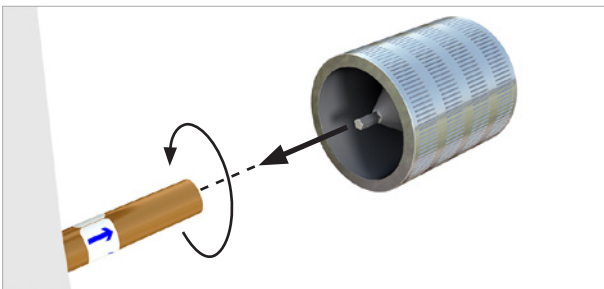
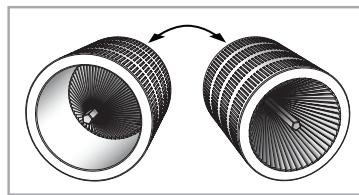
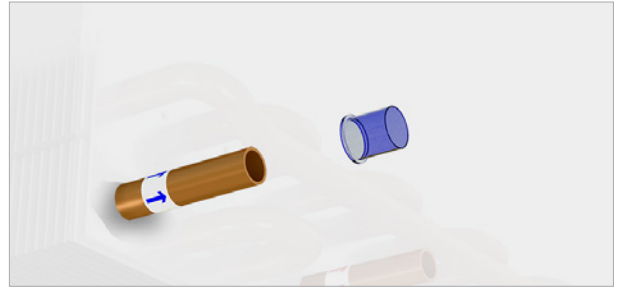
Plexus F 60/120: Kyla och värme



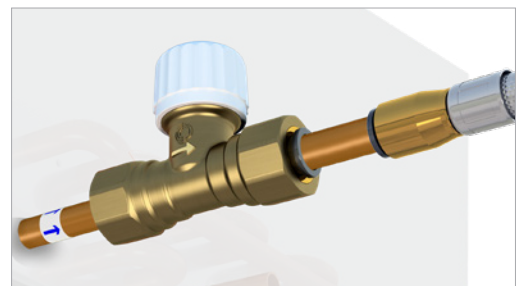
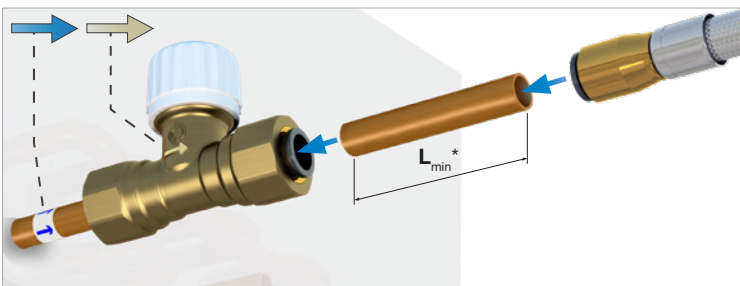
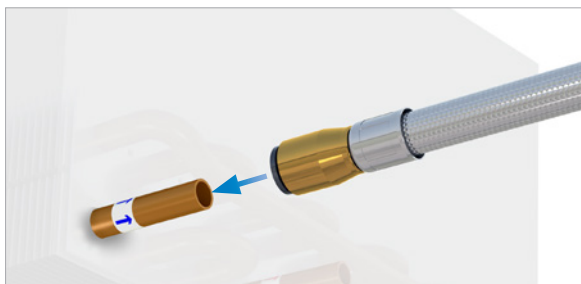
Snabbguide installation

Plexus

Före montering



Flexibla slangar och push-on ventiler

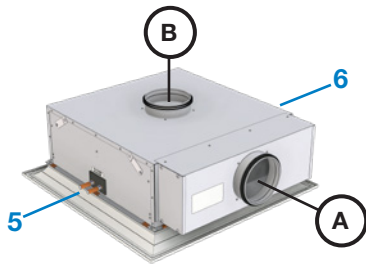


* $L_{min} = 70 \text{ mm}$ (Säkerställer korrekt insättningsdjup samt möjlighet att demontera anslutning vid behov).
 Lindab flexibla slangar fins även med slät, rak ände för att ansluta direkt till Push-fit anslutning.

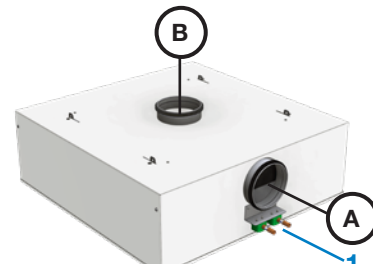
Snabbguide installation

Plexus

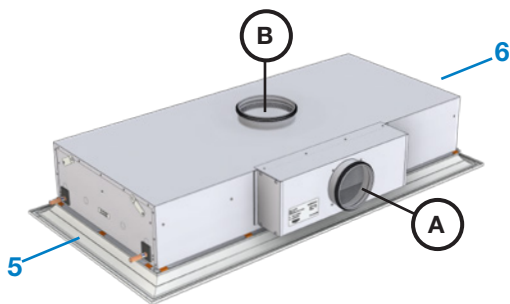
Anslutningar



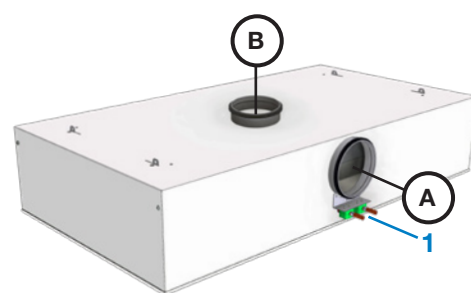
I, (X, U, Y, Z) 60



F60



I, (X, U, Y, Z) 120



F120

Möjliga Plexus I, (X, U, Y, Z) anslutningskombinationer

Tilluft (A, B) och vatten (5, 6).

A5, A6, B5, B6

Möjliga Plexus F anslutningskombinationer

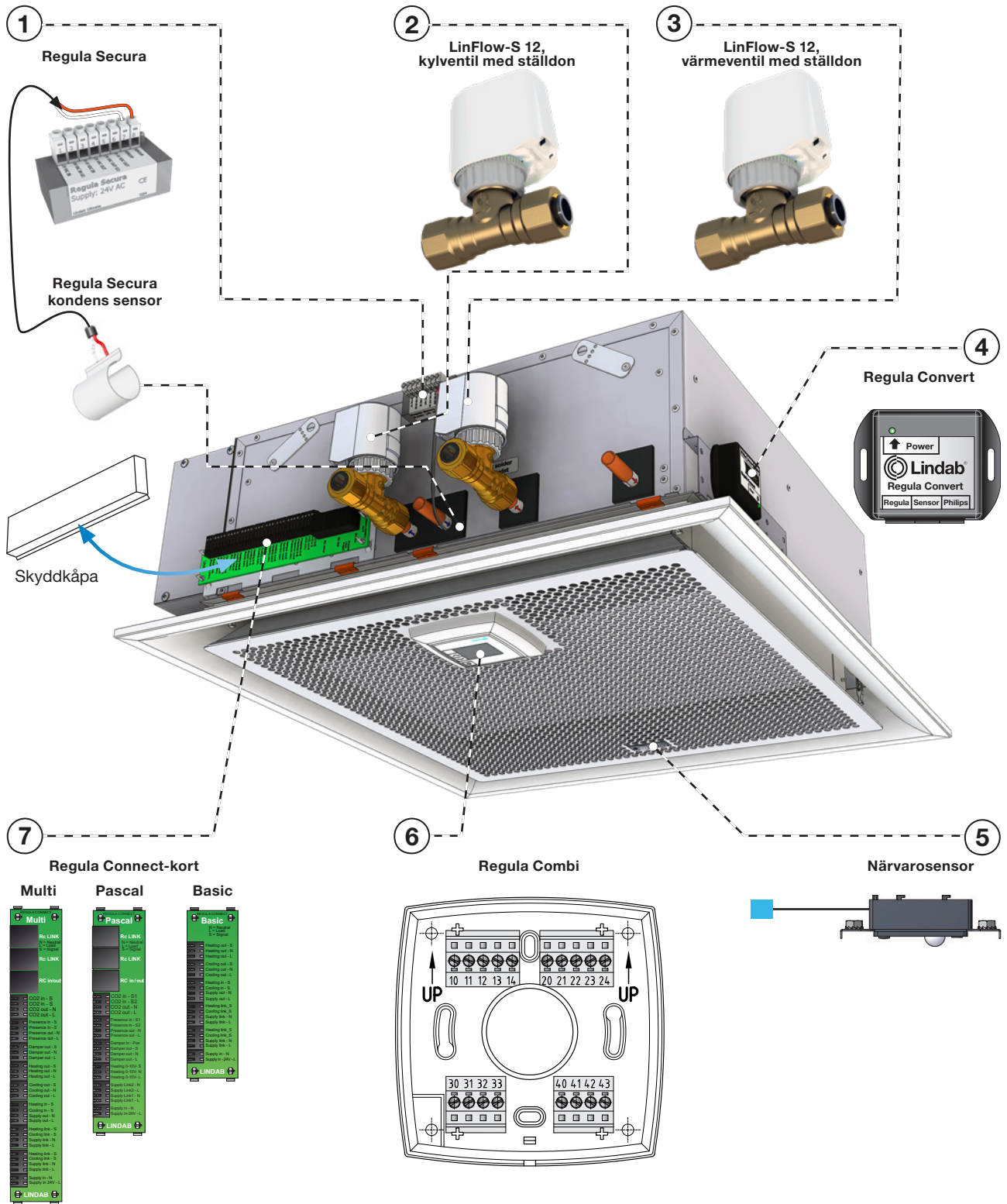
Tilluft (A, B) och vatten (1).

A1, B1

Snabbguide installation

Plexus

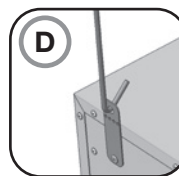
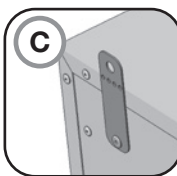
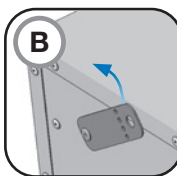
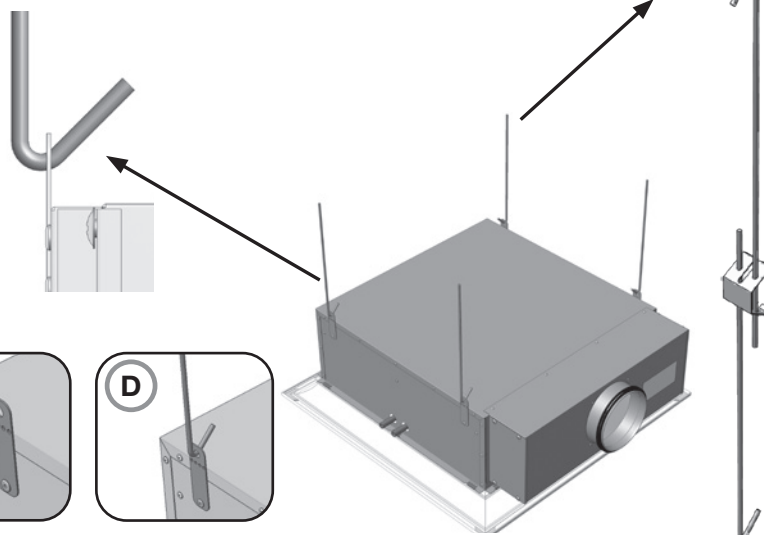
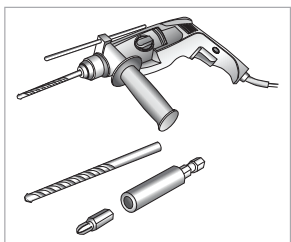
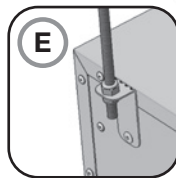
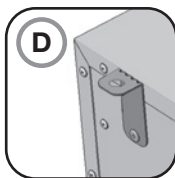
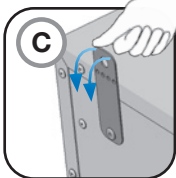
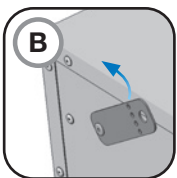
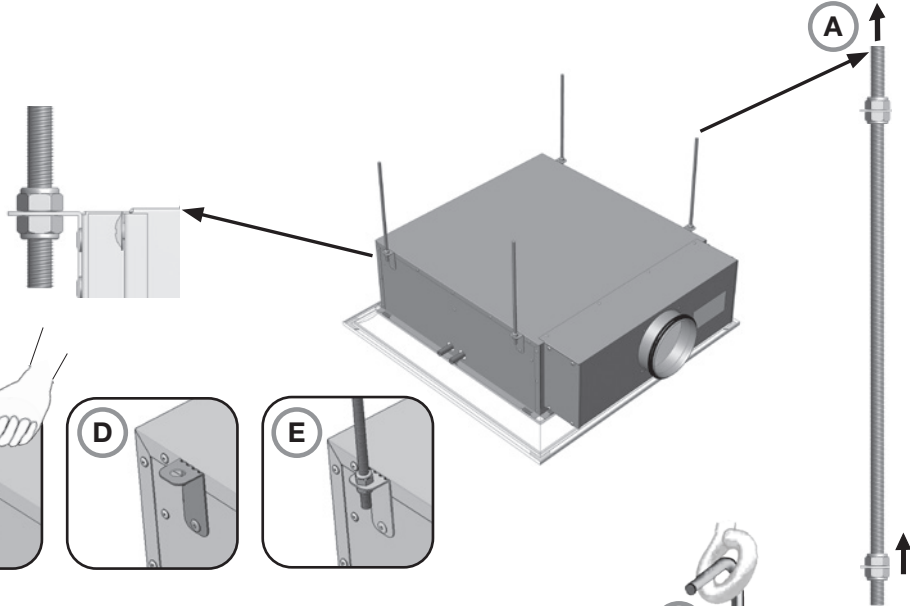
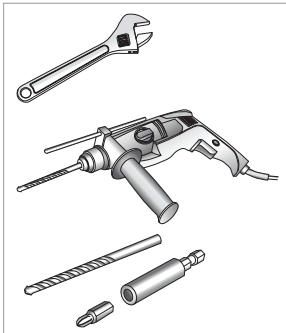
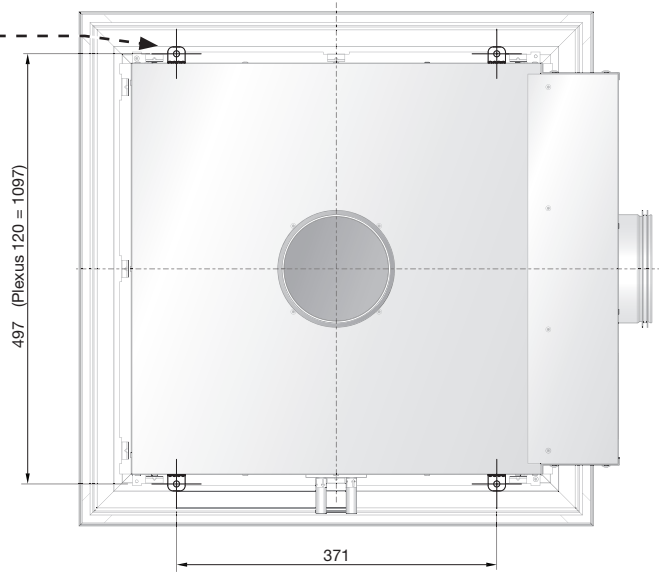
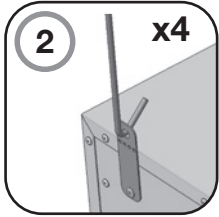
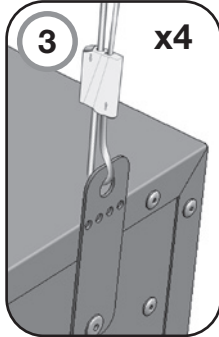
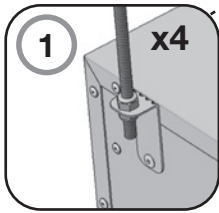
Elektriska kopplingar och ventiler



Snabbguide installation

Plexus

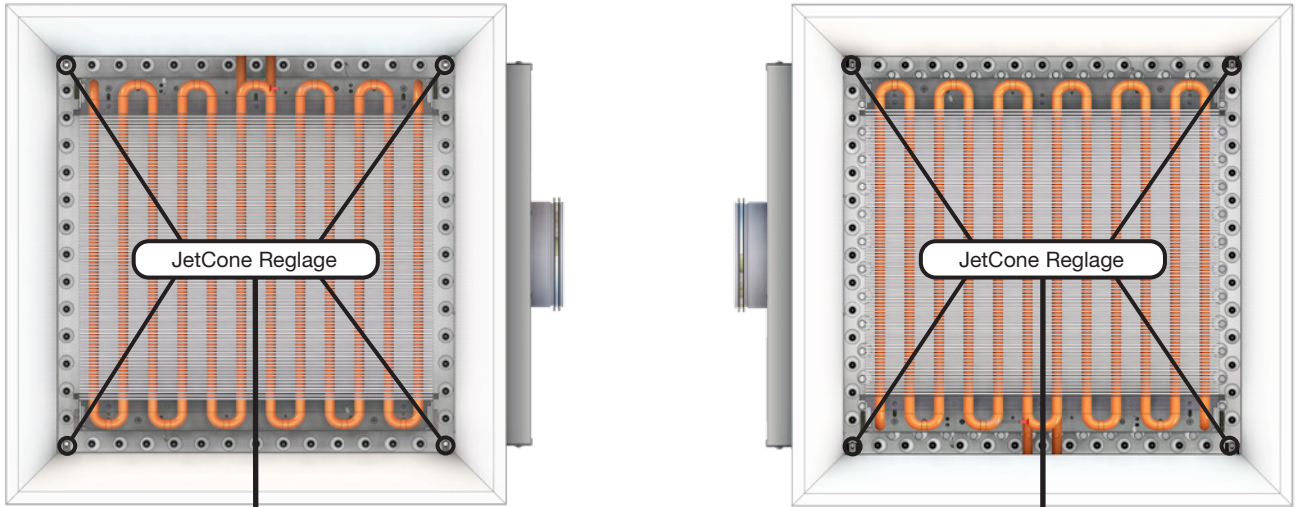
Montering av produkt



Snabbguide installation

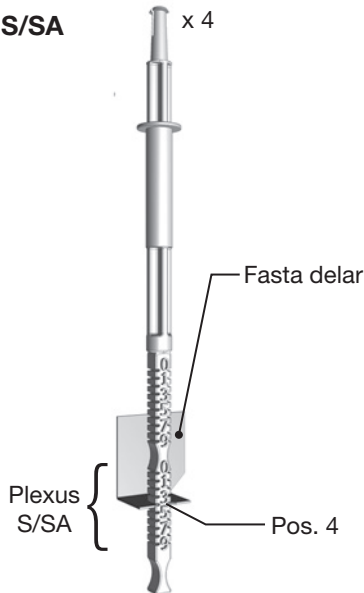
Plexus

Reglage för JetCones



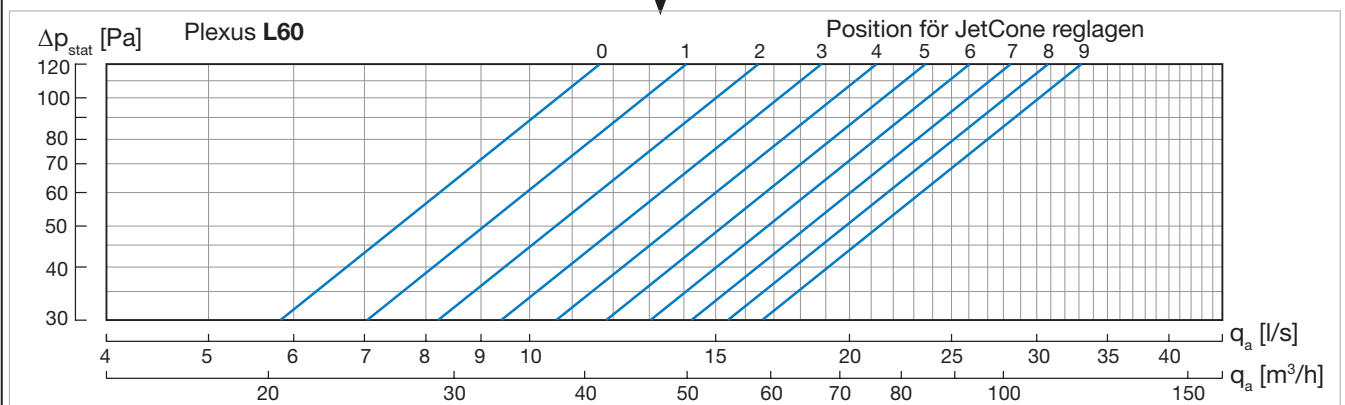
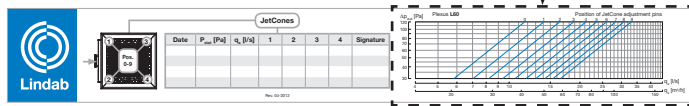
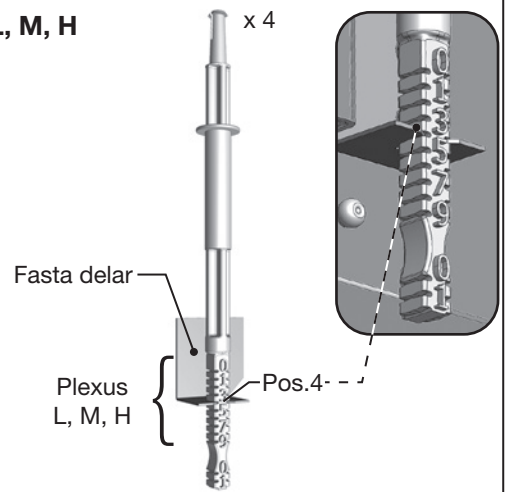
Plexus S/SA

x 4



Plexus L, M, H

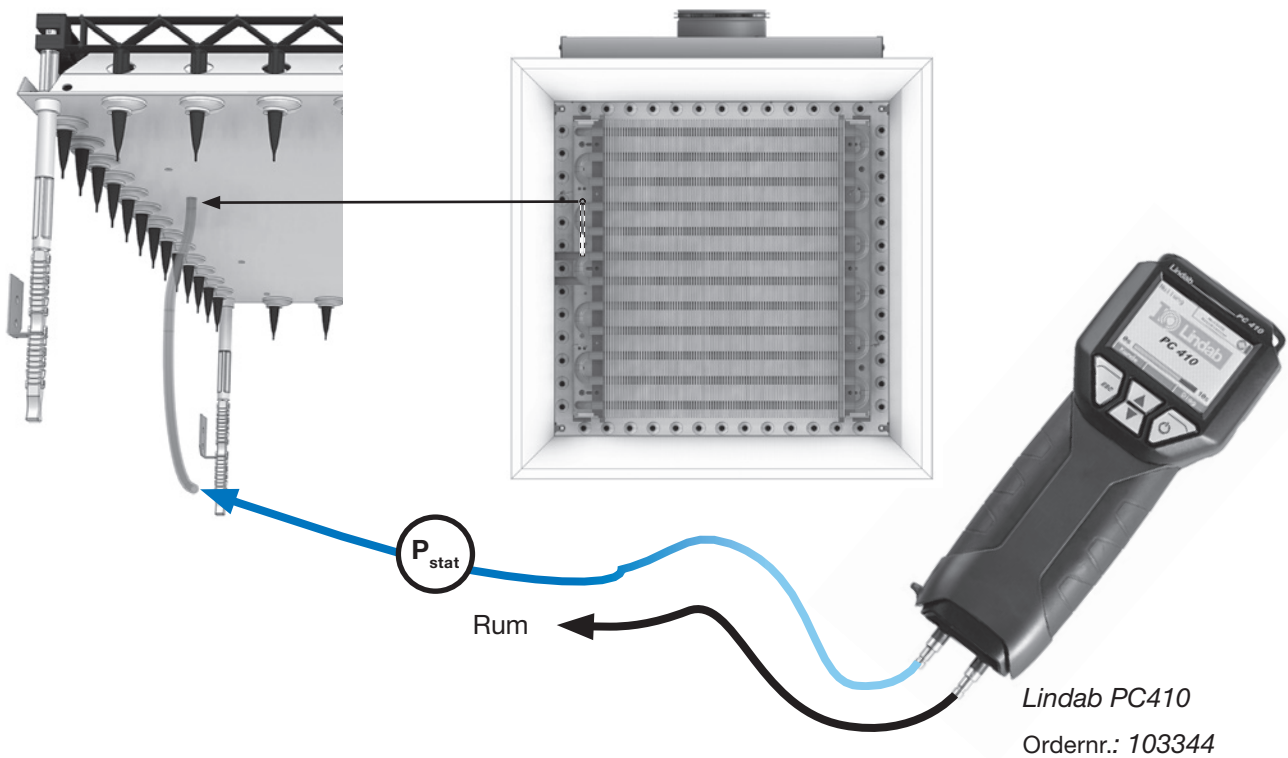
x 4



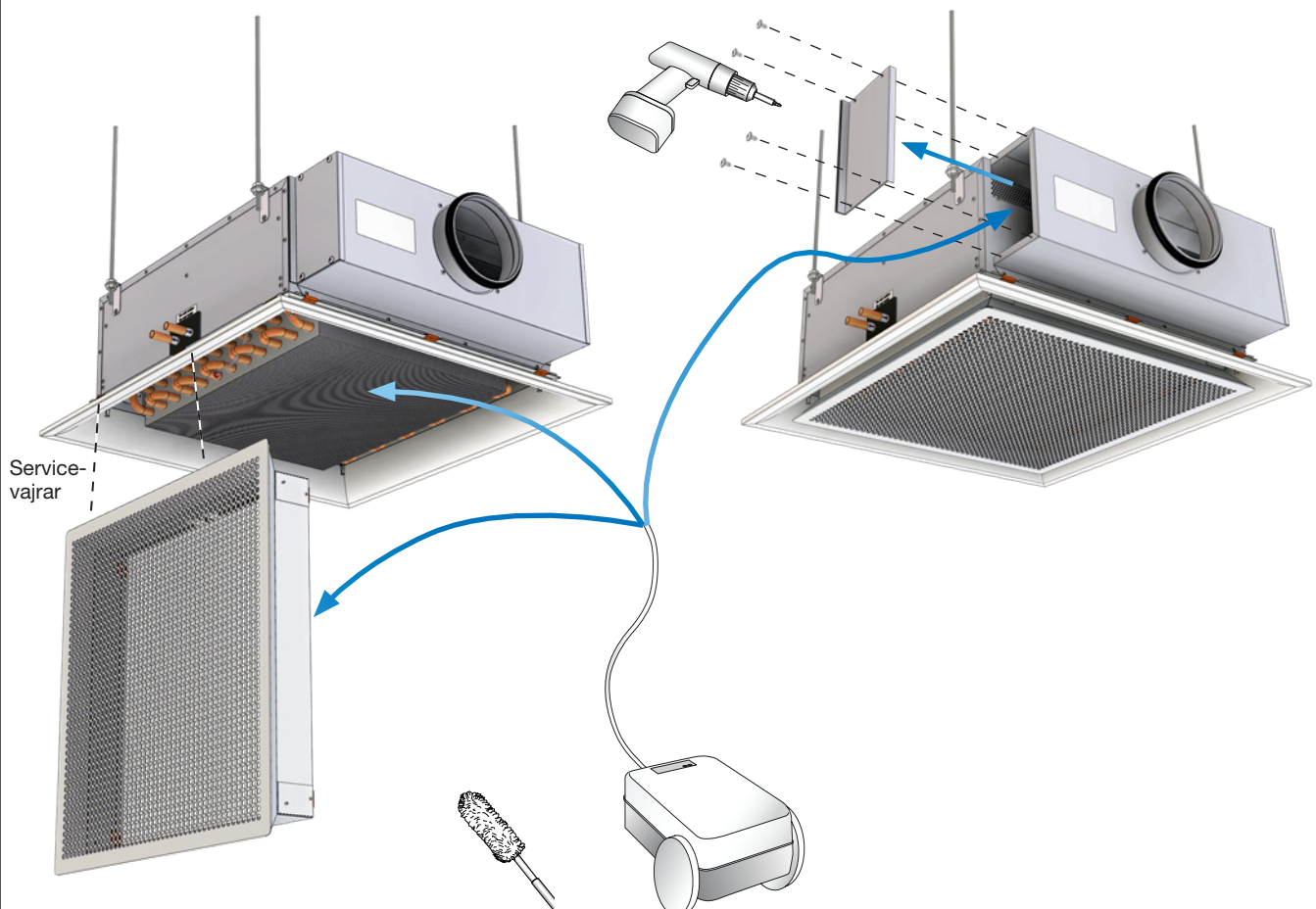
Snabbguide installation

Plexus

Mäta dysans statiske tryck och luftrycket



Underhåll





De flesta av oss tillbringar större delen av tiden inomhus. Inomhusklimatet är avgörande för hur vi mår, hur mycket vi orkar och om vi håller oss friska.

Vi på Lindab har därför gjort till vår viktigaste uppgift att bidra till ett inomhusklimat som förbättrar människors liv. Det gör vi genom att utveckla energieffektiva ventilationslösningar och hållbara byggprodukter. Vi vill också bidra till ett bättre klimat för vår planet genom att arbeta på ett sätt som är hållbart för både människor och miljön.

[Lindab](#) | För ett bättre klimat